



# PARTNERSCHAFT IM NETZWERK HUMANRESSOURCEN

## Miteinander die Zukunft gestalten!

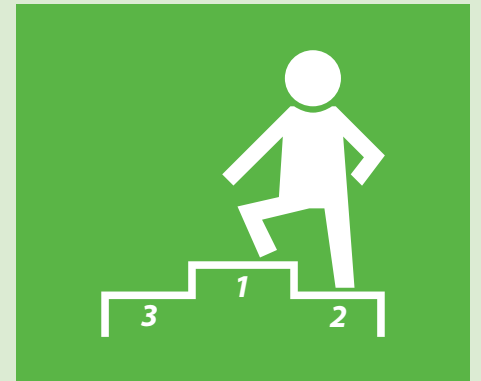
### WERDEN SIE HR-PARTNER

Für Sie als mitarbeiterorientiertes Unternehmen ist Personalmanagement ein brennendes Thema, deshalb ist das Netzwerken für Sie ein Erfolgsfaktor?

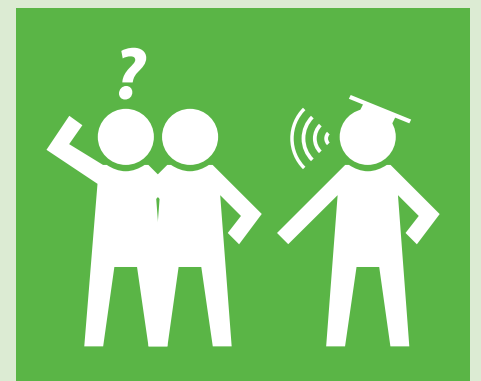
### NUTZEN SIE DIE VORTEILE

- **Positionierung als „Mitarbeiterorientiertes Unternehmen“**  
Sie gewinnen Präsenz durch aktives Engagement.
- **Orientierung durch das jährliche HR-Radar**  
Unsere Befragungen liefern Ihnen Ihre Benchmarks.
- **Nutzung von Preisvorteilen**  
Ermäßigungen bei Veranstaltungen, für die Best-Practice-Datenbank, etc.
- **Teilnahme an Netzwerk-Kooperationsprojekten**  
Zur Umsetzung Ihrer Ideen stehen Fördermittel bereit.
- **DIE Plattform für Personalmarketing**  
Sie platzieren Ihre Neuigkeiten im HR-Newsletter und im Web.
- **Betreuung durch das HR-Team**  
Sie profitieren von kompetenten AnsprechpartnerInnen für Ihre Themen.
- **Aktives Networking**  
Sie nehmen an exklusiven Veranstaltungen für HR-Partner teil.

### WISSENSVORSPRUNG GENERIEREN



### VON DEN BESTEN LERNEN



### AUF KOOPERATION SETZEN



# BEITRITTSERKLÄRUNG FÜR HR-PARTNERSCHAFT

Fax: +43 732 79810-5160 - Mail: [netzwerk-hr@clusterland.at](mailto:netzwerk-hr@clusterland.at)

JA, ich möchte Partner im Netzwerk Humanressourcen werden!

## HR-Partner Beitrag 2008 exkl. MwSt.<sup>\*)</sup>

MitarbeiterInnen	Clusterpartner	Nicht-Clusterpartner
1 - 49	<input type="checkbox"/> € 120,-	<input type="checkbox"/> € 220,-
50 - 249	<input type="checkbox"/> € 250,-	<input type="checkbox"/> € 400,-
250 - 499	<input type="checkbox"/> € 380,-	<input type="checkbox"/> € 580,-
ab 500	<input type="checkbox"/> € 510,-	<input type="checkbox"/> € 760,-

Clusterpartner: Automobil-, Kunststoff-, Mechatronik-, Möbel- und Holzbau-, Gesundheits-Cluster sowie Netzwerke Umwelttechnik und Design & Medien

<sup>\*)</sup> Die Partnerbeiträge unterliegen einer jährlichen Wertanpassung.

JA, ich habe Interesse an einer Partnerschaft im Netzwerk Humanressourcen. Bitte senden Sie mir weitere Informationen zu.

Firma

Ansprechperson (Vorname - Nachname - Titel)

Straße - Hausnummer / Postfach

Land - PLZ - Ort

Telefon

Fax

E-Mail

Datum - firmenmäßige Zeichnung

Mit Ihrer Unterschrift bestätigen Sie die oben gemachten Angaben und erklären sich damit einverstanden, dass die bekanntgegebenen Daten von der Clusterland Oberösterreich GmbH elektronisch erfasst und in konzerninternen Datenverarbeitungssystemen weiterverarbeitet werden dürfen.

## KONTAKT & INFO

Clusterland Oberösterreich GmbH  
Netzwerk Humanressourcen  
Hafenstraße 47-51, 4020 Linz  
[netzwerk-hr@clusterland.at](mailto:netzwerk-hr@clusterland.at)  
Tel: +43 732 79810-5168  
Fax: +43 732 79810-5160  
[www.netzwerk-hr.at](http://www.netzwerk-hr.at)

## PARTNERBEITRAG & KÜNDIGUNG

Ein Teil des jährlichen Finanzierungsbedarfes des Netzwerks wird durch Partnerbeiträge der Partnerunternehmen abgedeckt.

Diese Partnerbeiträge unterliegen einer jährlichen Wertanpassung.

Der Partnerbeitrag gilt jeweils für das laufende Kalenderjahr. Die Auflösung der Partnerschaft ist bis 30. November des laufenden Jahres schriftlich möglich. Eine Auflösung nach diesem Termin wird mit Ende des Folgejahres wirksam. Wird die Partnerschaft vorzeitig aufgelöst, ist keine Refundierung des Partnerbeitrags möglich.